

Dokumentacja:

Import dokumentów przychodowych oraz kosztowych do systemu ERP Optima

Wstęp

Jedną z metod importu danych do systemu ERP Optima jest import rejestru VAT z wykorzystaniem pliku .txt. Poprawnie sporządzony plik tekstowy składa się z wierszy które reprezentują pojedynczą pozycję rejestru VAT.

Plik rejestru VAT wygenerowany z systemu bizin.pl zawiera rekordy dotyczące sprzedaży (dokumenty przychodowe) jak i zakupu (dok. Kosztowe, towary handlowe).

Dokumenty zakupu domyślnie trafiają do rejestru „ZAKUP” natomiast dokumenty sprzedaży do rejestru „FA”.

Opis rejestrów VAT dla dokumentów generowanych z bizin.pl przedstawia się następująco:

- dla dokumentów przychodowych jest do sygnatura dokumentu wygenerowanego systemu bizin.pl
- dla dokumentów zakupowych opis informuje o tym do jakiej grupy zakupów Operator bizin.pl zakwalifikował pozycję zakupową (T – towar handlowy, K – koszt prowadzenia działalności, ST – środek trwały).

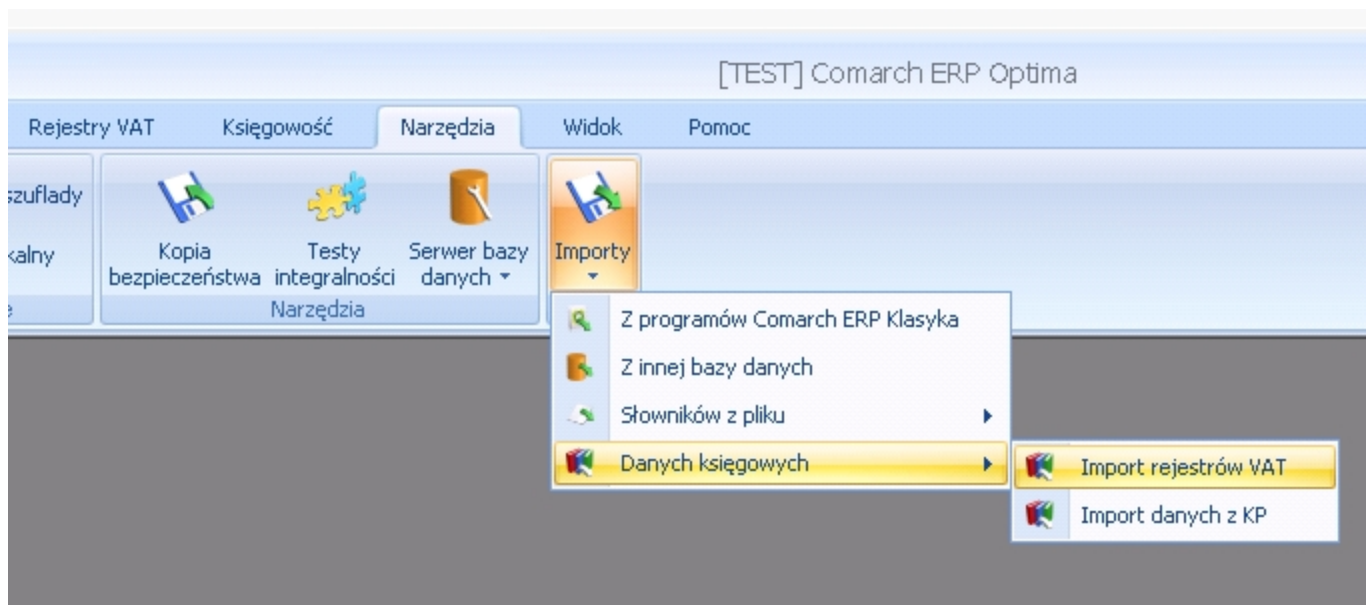
Przykład opisu pozycji rejestru VAT – T(1|2)K(3,5)ST(4).

1. Import danych krok po kroku

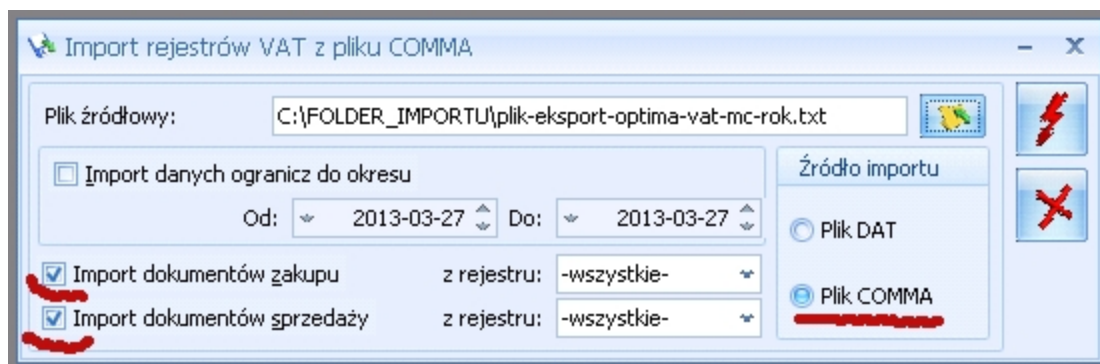
Aby móc dokonywać importu rejestru VAT musi być w systemie uruchomiony moduł Księga Podatkowa.

Uruchamianie formatki importu:

Narzędzia → Importy → Danych księgowych → Import rejestrów VAT



Rysunek : Otwarcie formatki importu rejestru VAT



Rysunek : Formatka importu rejestru VAT za pomocą pliku tekstowego

W formacie importu rejestrów VAT wybieramy lokalizację pliku tekstowego w polu: **Plik źródłowy**.

Jako źródło importu wybieramy **Plik COMMA**.

Dokonujemy wyboru do jakiego rejestru będziemy importować dane: **Import dokumentów zakupu** czy **import dokumentów sprzedaży**.

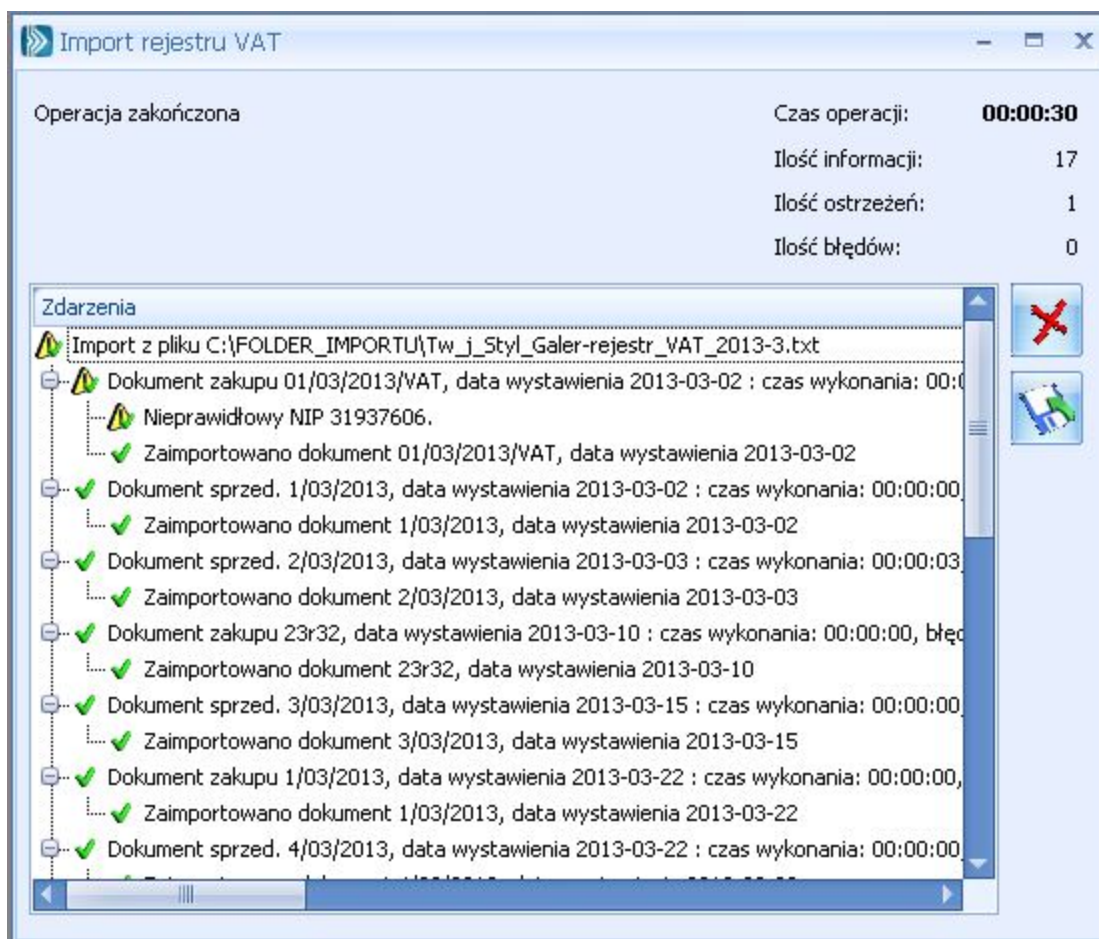
Można również ograniczyć zakres czasowy importowanych dokumentów w polu **Import danych ogranicz do okresu**.

Po ustawieniu parametrów importu wybieramy przycisk importuj (Czerwona strzałka).

2. Weryfikacja importu danych rejestru VAT

Symptomy poprawnego importu danych:

- usunięcie przez program ERP Optima pliku importu ERP Optima po poprawnym przetworzeniu wiersza z pliku tekstowego usuwa go. Jeśli wszystkie rekordy pliku są poprawnie zaimportowane to cały plik tekstowy zostaje usunięty. (Takie działanie aplikacji ma za zadanie uniknięcie importu duplikatów). **Uwaga ! Jeśli plik importu nie zostanie usunięty świadczy to o tym że co najmniej jeden rekord nie został zaimportowany i jego wiersz pozostanie w pliku importu.**
- brak informacji o błędach powstałych w formatce – **Import rejestru VAT** Formatka informuje również o możliwych ostrzeżeniach jeśli w zapisie powstały jakieś nieścisłości np. błędny NIP. Jest to informacja o tym, iż import dokumentu powiódł się ale zapis wymaga poprawy w systemie ERP Optima (w procesie importu nie ma możliwości korygować takich błędów).
- obecność wpisów w rejestrze VAT.



Rysunek : Poprawny import danych rejestru VAT

3. Błędy importu danych rejestru VAT

Błędy importu mogą wynikać z powodu błędnie wygenerowanych plików z systemu bizin.pl lub

błędnej konfiguracji systemu ERP Optima na czas przeprowadzania importu.

3.1. Rozpoznane błędy

1. Błąd konfiguracji systemu na potrzeby importu:

„Błąd przenoszenia dokumentu VAT:

Brak otwartego raportu, do którego można dodać zapis rozliczający płatność 2/03/2013.”

Rozwiązanie:

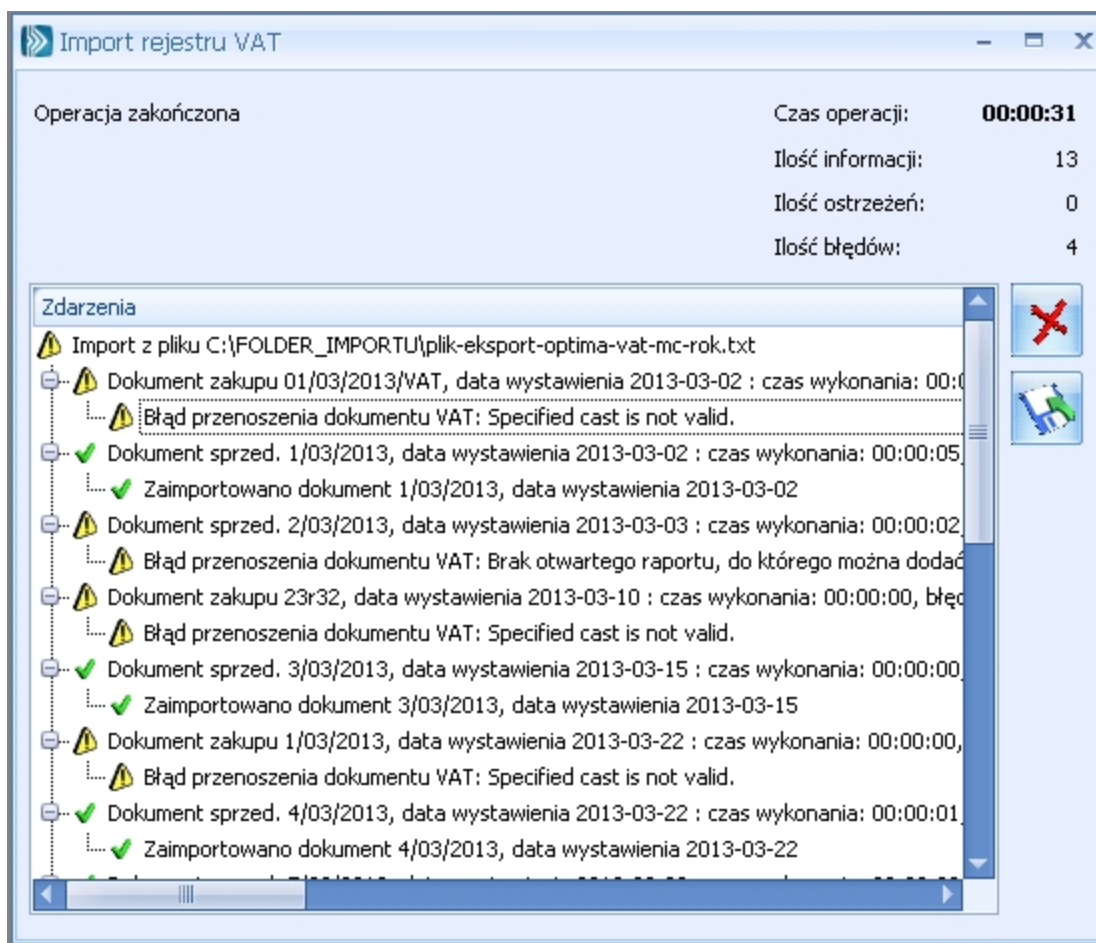
Powodem błędu jest zamknięty „Raport Kasowy” na dzień dokonywania importu dokumentów gotówkowych;

2. Błędy składni importowanego dokumentu:

„Błąd przenoszenia dokumentu VAT: Specified cast is not valid.”

Rozwiązanie :

Kontakt z działem obsługi bizin.pl po uprzednim udokumentowaniu zdarzenia w postaci rodzaju dokumentu - weryfikacja poprawności dokumentu w systemie bizin.pl



Rysunek : Błędy składni importowanego dokumentu